



# PLANO ESTRATÉGICO DA UNIVERSIDADE DO PORTO 2030

## RELATÓRIO SÍNTESE - ESQUEMAS

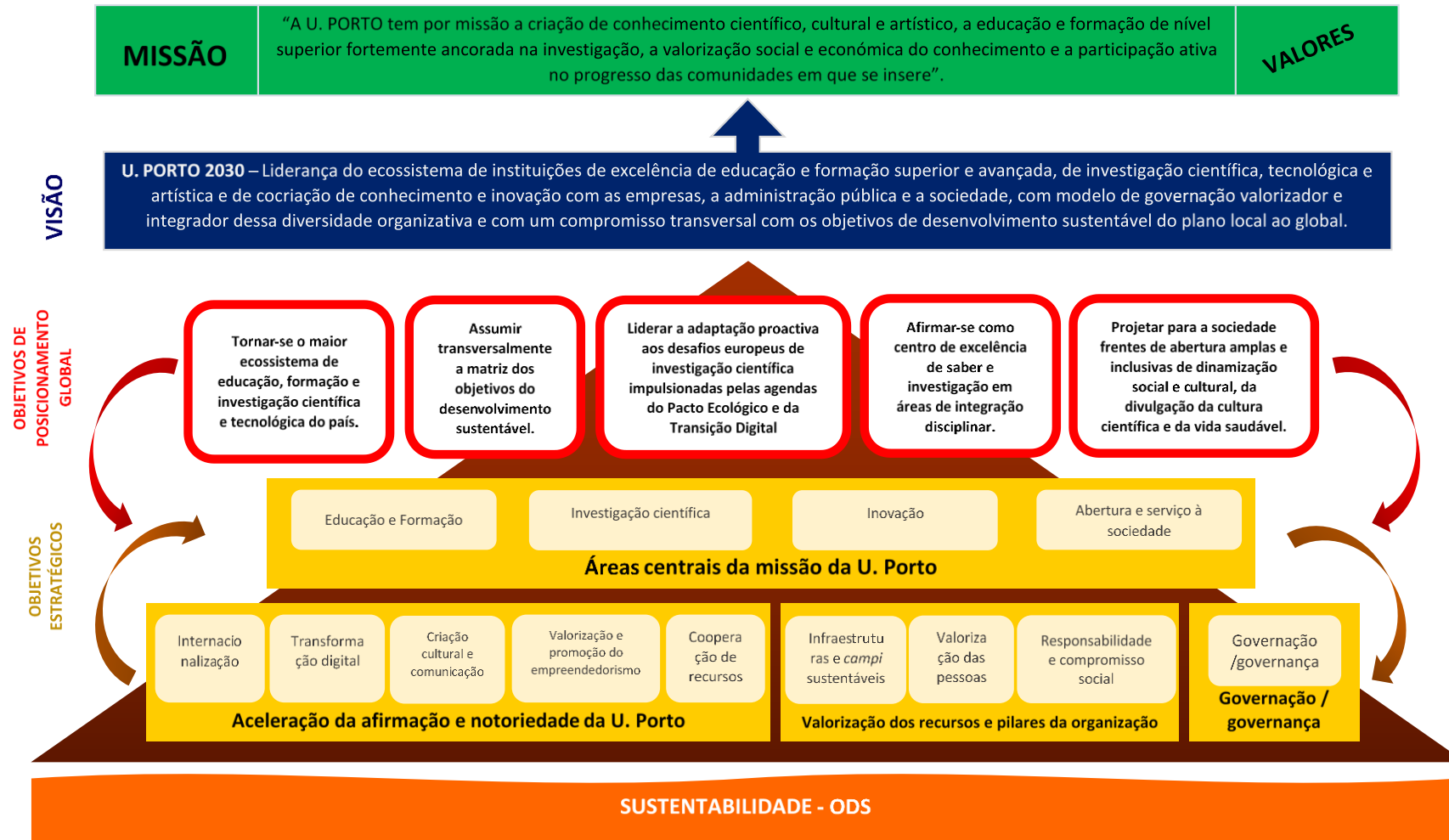
15 de janeiro de 2021

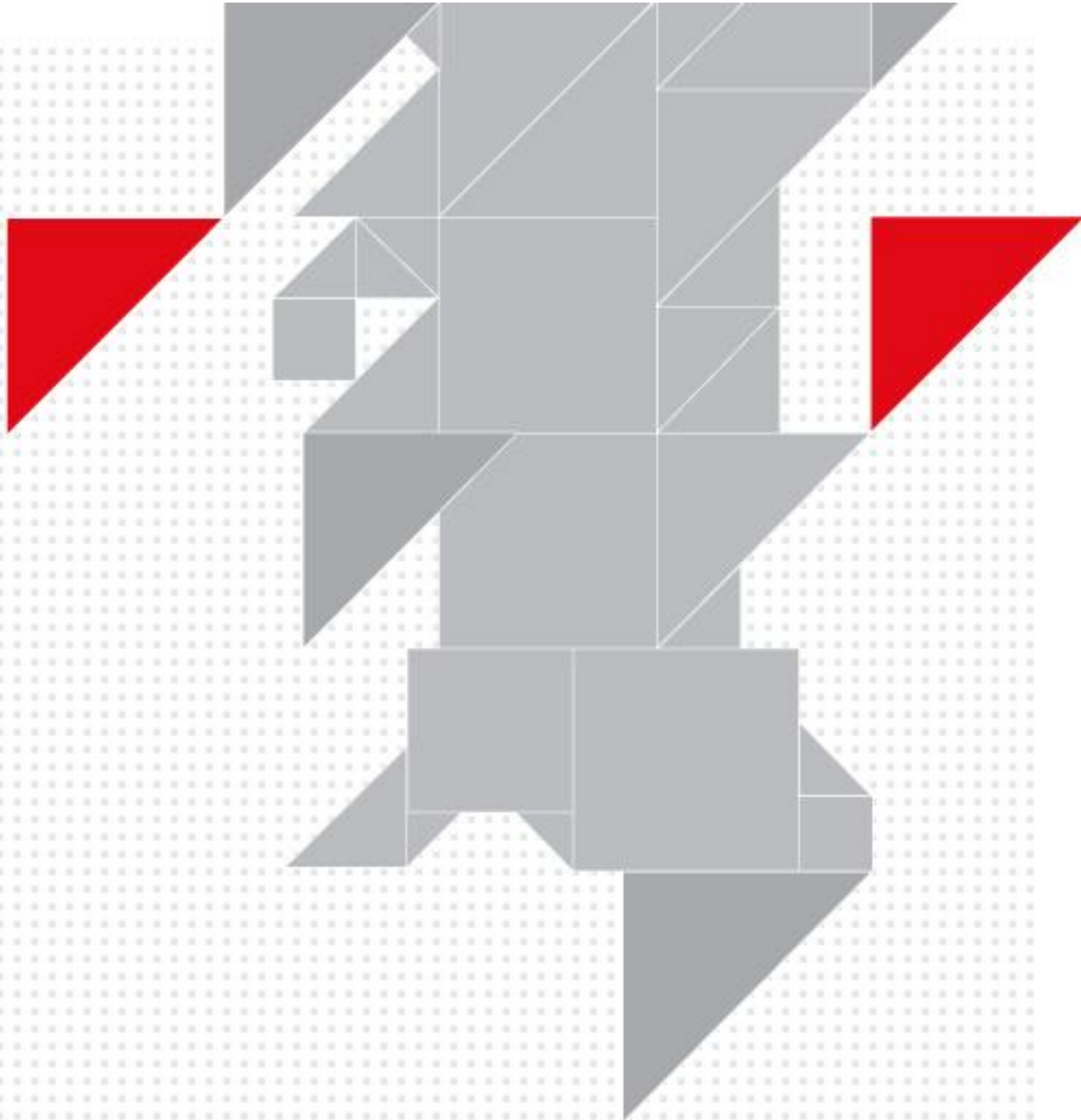


## QUADRO ESTRATÉGICO PARA O HORIZONTE U. PORTO 20.30 – Esquema 1



## QUADRO ESTRATÉGICO PARA O HORIZONTE U. PORTO 20.30 – Esquema 2





**Matosinhos**  
R.Tomás Ribeiro, nº 412 – 2º  
4450-295 Matosinhos Portugal

Tel (+351) 229 399 150  
Fax (+351) 229 399 159

**Lisboa**  
Rua Duque de Palmela, nº 25 – 2º  
1250-097 Lisboa Portugal

Tel (+351) 213 513 200  
Fax (+351) 213 513 201

geral@quaternaire.pt  
**www.quaternaire.pt**